

SANTAOLIBOTS 8.0

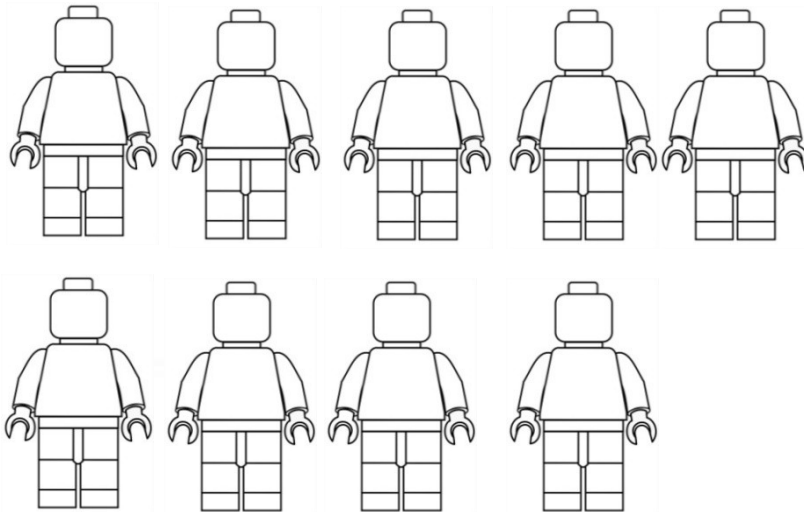


B | BRAUN
SHARING EXPERTISE

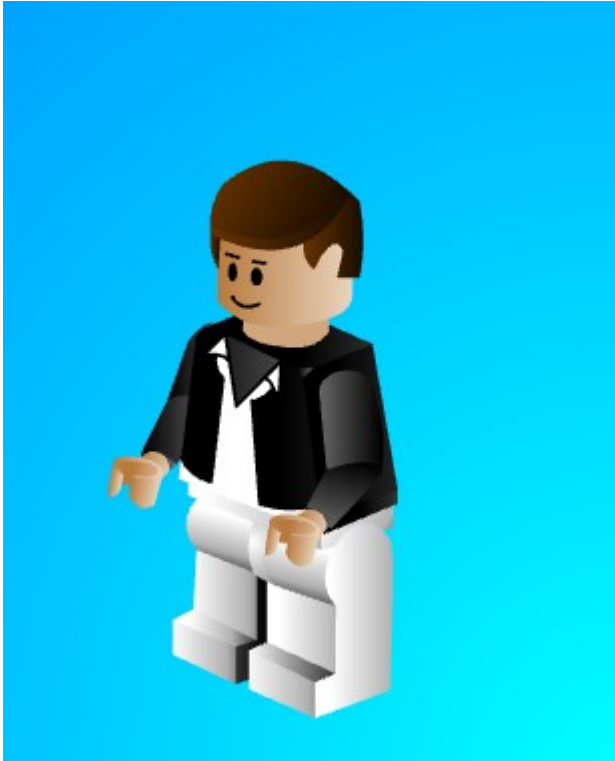
la  Parellada
ESCOLA SANTA OLIVA

QUI SOM?

- **UN GRUP DE 9 ALUMNES DE 6è DE L'ESCOLA LA PARELLADA DE SANTA OLIVA.**



QUI SOM?



ANDER

B | BRAUN
SHARING EXPERTISE

la  Parellada
ESCOLA SANTA OLIVA

QUI SOM?



AMIN

E



la Parellada
ESCOLA SANTA OLIVA

B | BRAUN
SHARING EXPERTISE

QUI SOM?



ZAMIRA

B | BRAUN
SHARING EXPERTISE

la  Parellada
ESCOLA SANTA OLIVA

QUI SOM?



ROGER

B | BRAUN
SHARING EXPERTISE

la  Parellada
ESCOLA SANTA OLIVA

QUI SOM?



SIMON

B | BRAUN
SHARING EXPERTISE

la  Parellada
ESCOLA SANTA OLIVA

QUI SOM?



ALEX

B | BRAUN
SHARING EXPERTISE

la  Parellada
ESCOLA SANTA OLIVA

QUI SOM?



LUCIA

B | BRAUN
SHARING EXPERTISE

la  Parellada
ESCOLA SANTA OLIVA

QUI SOM?



ABRIL

B | BRAUN
SHARING EXPERTISE

la  Parellada
ESCOLA SANTA OLIVA

QUI SOM?



PAULA

B | BRAUN
SHARING EXPERTISE

la  Parellada
ESCOLA SANTA OLIVA

COM HEM FET EL NOSTRE PROJECTE CIENTÍFIC?



B | BRAUN
SHARING EXPERTISE

la  Parellada
ESCOLA SANTA OLIVA

COM HEM FET EL NOSTRE PROJECTE CIENTÍFIC?

- Després de llegir diferents articles i veure vídeos sobre els problemes actuals de la logística, vam veure que s'havien de solucionar molts problemes.



COM HEM FET EL NOSTRE PROJECTE CIENTÍFIC?

NOSALTRES ENS VAM CENTRAR EN ELS SEGÜENTS:

- Reduir la contaminació.
- Millorar el trànsit a les ciutats (última milla).
- Fer servir uns altres embalatges.



COM HEM FET EL NOSTRE PROJECTE CIENTÍFIC?

- Vam descobrir que s'estaven començant a fer servir teles als tendals que capten l'energia solar i vam pensar que el teixit que porten els camions per la càrrega, podia ser d'aquest tipus per impulsar els camions elèctrics.
- Aquesta idea la vam descartar, perquè ens manquen coneixements tècnics.



COM HEM FET EL NOSTRE PROJECTE CIENTÍFIC?

- Ens vam centrar en fer uns embalatges més sostenibles.

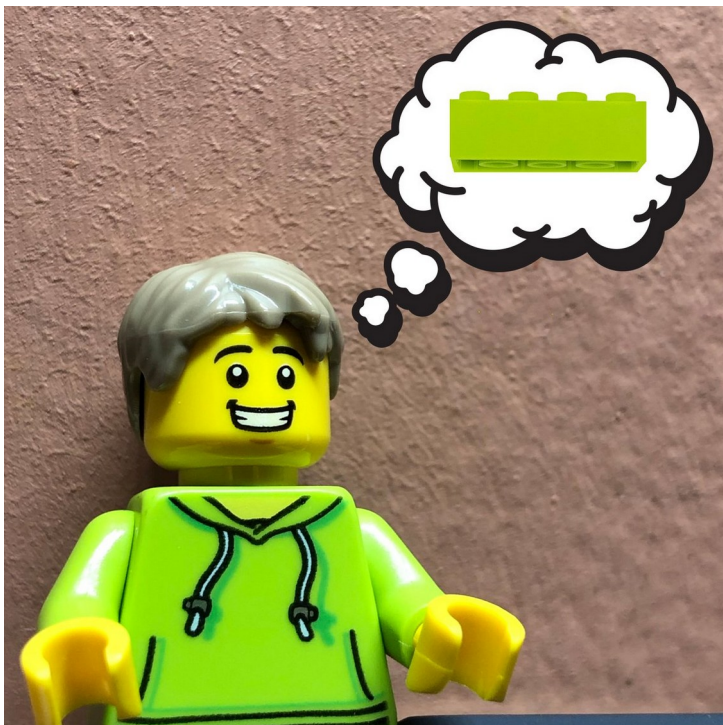


COM HEM FET EL NOSTRE PROJECTE CIENTÍFIC?

Aquest curs, al segon trimestre, vam realitzar una visita al molí paperer de Capellades, on vam aprendre a fer paper i vam veure que hi havia paper plantable fet amb diferents tipus de llavors.



COM HEM FET EL NOSTRE PROJECTE CIENTÍFIC?



Així que vam pensar que podíem fer cartró plantable per donar una altra vida als embalatges.

CARTRÓ PLANTABLE.

- Vam pensar que podia haver 2 opcions:
 - Fer el cartró amb paper plantable directament.
 - Ficar llavors a les capsas de cartró que ja estaven fetes.



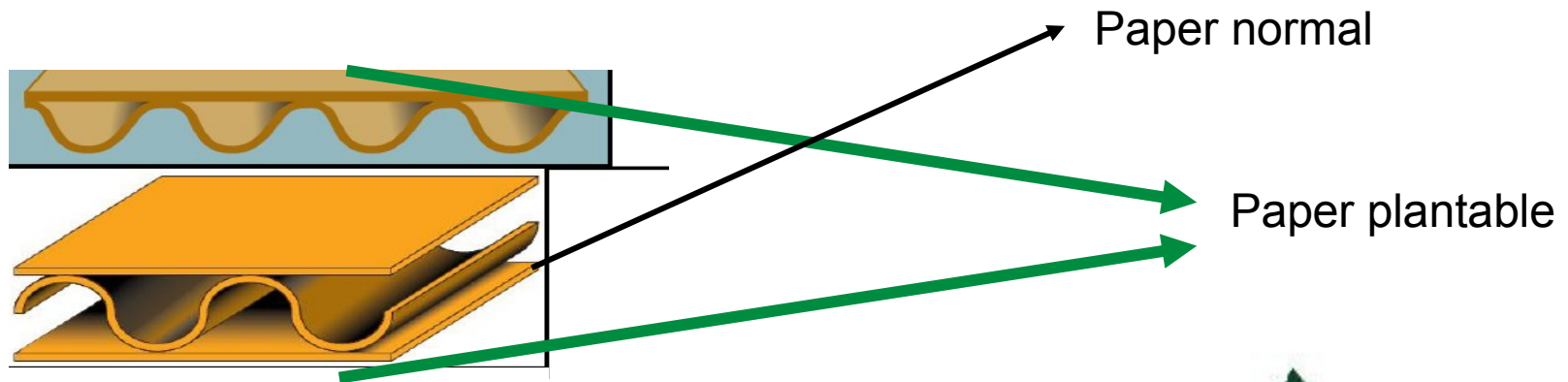
CARTRÓ PLANTABLE.

- Després de fer proves, vam veure que la idea de ficar llavors a la part ondulada del cartró no ens funcionava i les plantes no sortien.



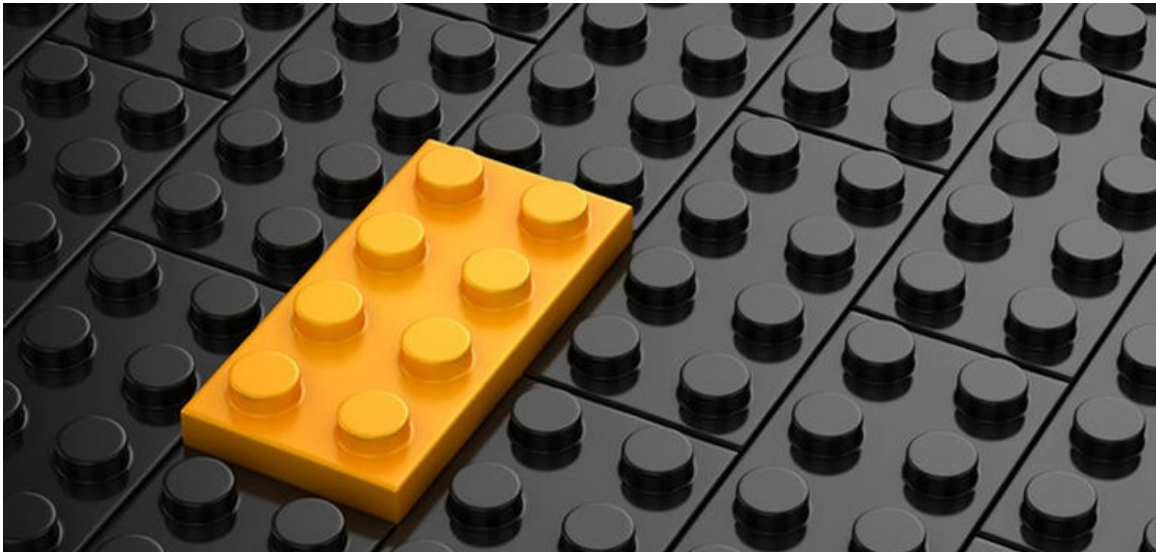
CARTRÓ PLANTABLE.

- De les proves que vam fer, vam pensar que la millor solució era la següent:



CARTRÓ PLANTABLE.

- Vam pensar que no podíem fer així totes les capses per plantar-les, però sí les d'alguns productes per donar-li un toc comercial únic.



PRODUCTES

- Vam pensar en els següents productes i hem creat uns eslògans de prova:



B | BRAUN
SHARING EXPERTISE

la  Parellada
ESCOLA SANTA OLIVA

PRODUCTES

- Cartró per a **ampolles de vi**, on puguis plantar unes herbes per cuinar una carn que maridi bé amb el vi que es vol vendre.



PRODUCTES

- Cartró per a **paper higiènic** amb herbes aromàtiques per plantar al lavabo i evitar les males olors.



PRODUCTES

- Cartró de l'embalatge del **menjar per emportar asiàtic**, amb llavors de soja per fer-te la salsa de soja.



PRODUCTES

- Les capsas on porten el suero BBRAUN, el nostre patrocinador, poden tenir llavors de flors per decorar els passadissos dels hospitals.



PUNTS FORTS

- Pensem que és una idea innovadora perquè l'usuari li pot donar una altra vida al cartró.
- No representa econòmicament una despesa molt gran.
- És una idea adaptable a molts productes.



B | BRAUN
SHARING EXPERTISE

la  Parellada
ESCOLA SANTA OLIVA

QUÈ HEM FET AMB LA NOSTRA IDEA?

- Difondre'l per les xarxes socials i a la web <http://santaolibots.jimdo.com>
- Hem presentat la idea a una petita empresària de la zona dins de la indústria del vi.
- L'hem explicat als companys de la nostra escola.



B | BRAUN
SHARING EXPERTISE

la  Parellada
ESCOLA SANTA OLIVA

GRÀCIES PER LA VOSTRA ATENCIÓ



B | BRAUN
SHARING EXPERTISE

la  Parellada
ESCOLA SANTA OLIVA